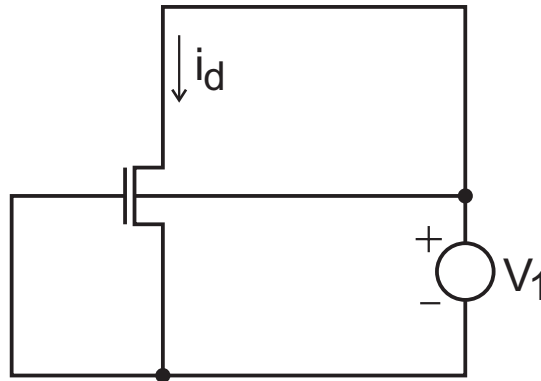


GEÏNTEGREERDE SYSTEMEN

Toets 2000-1

Naam:
Studienummer:

Om de eigenschappen van een mos-transistor te weten te komen doet men een aantal metingen. De meetschakeling is gegeven in de figuren de meetresultaten staan in de tabel. Normaal zitten er in de metingen onnauwkeurigheden en dan zijn er een dergelijk groot aantal metingen nodig.



V_1 in V	-1	-2	-3	-4	-5
i_d in μA	0	-18	-125	-331	-635

De volgorde van de vragen is **geen** advies voor de volgorde van beantwoorden!

VRAAG 1

Welk type transistor is dit?

VRAAG 2

In welke werkgebieden is deze transistor?

VRAAG 3

Onder welke omstandigheden is er sprake van body-effect?

VRAAG 4

Bepaal de stroomversterkingsfactor!

VRAAG 5

Bepaal de drempelspanning!